

DGK
SAFEBAN

明かり取り用樹脂製型板：**セフバンシリーズ**

新産業おこし促進資金及びフロンティア企業育成資金認定製品

製造・販売元



人と技術と自然を大切に

大和技研工業株式会社

DGK

SAFEBAN

明かり取り用樹脂製型板：セフバンシリーズ

新産業おこし促進資金及びフロンティア企業育成資金認定製品

セフバンIC型

- ① NETIS登録No.KK-000020-A認定
- ② プラスチックの型枠でここまでの透明度
- ③ リサイクルも可能
(事前に当社にご相談ください)



セフバンIC型は**透明**なので、コンクリートの流し込み作業中、中の様子を見ることが出来ます。



コンクリートの状態を見てとれます



スラブ材の**明り取り**に最適です。
施工面の約10%使用で蛍光灯下40~60ワット程度の明るさがとれます。

近年、環境問題は世界的な問題として取り沙汰されています。

森林破壊、酸性雨、オゾン層破壊、地球温暖化など、どれをとっても一国一企業の対策では、とても解決できる様な問題ではありません。かといって無思慮のまま放っておくわけにはいきません。

そこで、**大和技研工業**では森林保護だけでなくリサイクルによって産業廃棄物を抑え、さらに工期短縮、省力化、ローコストなどの優れた特徴をもつ、コンクリート打設用樹脂製明かり取り用型板“セフバン”を開発しました。大和技研工業のセフバンは、地球にやさしいエコロジカルな建設用資材のエースです!

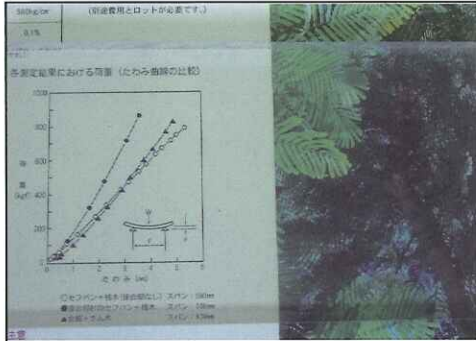
製造・販売元



人と技術と自然を大切に

大和技研工業株式会社

セフバンシリーズは2タイプあります



(a) セフバン IC型

ほぼ光を透過しますので、
コンクリートの打設状況を見る事が
できます。

SAFEBAN

寸法

12mm×600mm×1800mm
12mm×900mm×1800mm



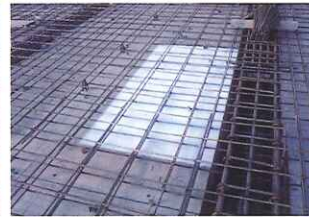
(b) セフバン EX型

僅かに光を透過しますので、
陰影としてコンクリートの打設状況
を見る事ができます。



セフバンEX型

特殊配合樹脂製のため、木製合板に比べてコンクリートがくっつきにくくきれいに剥がれます。 ※一般コンクリート使用時。(EX型)



SAFEBANの特長

- ① スラブ材の明り取りに最適です。施工面の約10%使用で蛍光灯下40~60ワット程度の明るさがとれます。(IC・EX型)
- ② ハニカム構造により仕上り具合は、コンクリートの平坦度値(JASS5)の合格基準に相当しております。
- ③ 材質は、耐衝撃・高剛性・耐寒性・耐候性を改良した樹脂です。
- ④ 使用済みのセフバンは、引き取る事も出来ますのでご相談下さい。(輸送に関わる運送費・栈木の取り外し・表面清掃等の諸費用や、処理費用はユーザーのご負担をお願い致します。)



セフバンの
枠組み時には
木製合板より
**必ず多く栈木を
取り付けて下さい。**

ご使用の際には、
充分にご注意下さい。

割れ物です

燃える物です

変形します



警告

セフバンのご使用にあたってのご注意

セフバンの機能を損ねたり、負傷や人命を損ねる危険性がありますので絶対行わないで下さい。

- ① 釘は打てませんので、絶対に打たないで下さい。
- ② セフバンと栈木には、必ず下穴を開けて木ネジを使用して止めて下さい。
- ③ エアガンや電動ドライバーで木ネジを締めないで下さい。
- ④ セフバンと栈木がきちんと接合されているかをご使用前に必ずご確認下さい。
- ⑤ 混和剤を使用の際は、事前の試験を行う等で十分ご注意下さい。
- ⑥ 高強度コンクリート・超高強度コンクリート・ポリマーコンクリート(レジンコンクリート)・ポリマーセメントコンクリート等の使用の際は事前の試験を行う等で十分ご注意下さい
- ⑦ 絶対にセフバンを投げたり、たたいたりしないで下さい。
- ⑧ ケレン作業時は、金属製品のヘラやブラシは使用しないで下さい。
- ⑨ 可燃性ですので火気は絶対に近づけないで下さい。

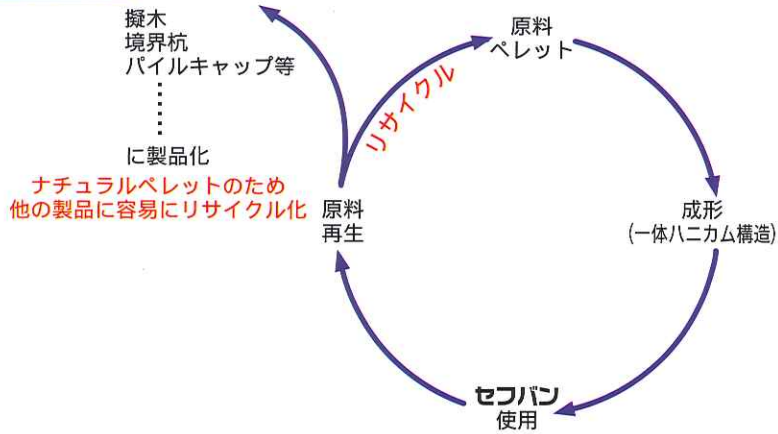


警告

セフバンの保管にあたってのご注意

- ① 保管の際には、立てかけないで平坦な場所に保管して下さい。
- ② 可燃物ですので火気のない場所で保管して下さい。
- ③ 高温・多湿にならない場所で保管して下さい。

リサイクル図

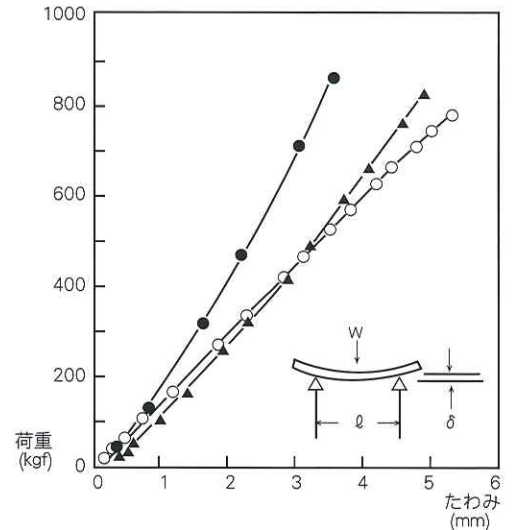


物性 ※材料物性値

●データは代表値であり保証値ではありません
(データは当社試験方法によるものです)

	セフバンEX型 (半透明品)	セフバンIC型
比重	0.9	1.1
※ 引張強度	311kg/cm ²	450kg/cm ²
※ 曲げ弾性率	14,700kg/cm ²	19,500kg/cm ²
許容曲げ応力度	370kg/cm ²	660kg/cm ²
吸水率	0.01%	0.2%

各測定結果における荷重 (たわみ曲線の比較)



○セフバン+桧木 (接合部なし) スパン:500mm
●接合部付のセフバン+桧木 スパン:300mm
▲合板+さん木 スパン:600mm

セフバンを使用しての施工例 (セフバンEX型使用)



〈作業1〉木製合板との併用も可能です。



〈作業2〉従来の金具が使用できます。



〈作業3〉コンクリート打設作業。



〈作業4〉コンクリート充填具合が陰影として見えます。



〈作業5〉剥離作業は、とても簡単です。



〈作業6〉綺麗な打設表面に仕上がります。

安心と信頼の
販売代理店

発売元 **DGK 株式会社**

〒567-0864 大阪府茨木市沢良宣浜2-1-10
TEL 072-635-3365 FAX 072-633-8180

● 注意

- ① 気温45℃以下-5℃以上でご使用下さい。
- ② 可燃物ですので火気には厳重に注意して下さい。(保管中や施工现场)
- ③ 積み降ろしの際すべり易いので注意して運んで下さい。
- ④ 剥離作業の際には、回りに注意して行って下さい。
- ⑤ 剥離剤・シリコーン・油等は絶対に塗布しないで下さい。
- ⑥ ケレン作業の際には、溶剤・シンナー・ベンジン等での洗浄は絶対に行わないで下さい。
- ⑦ 保管の際は、立て掛けないで平坦な場所に積んで下さい。
- ⑧ 型枠材としての用途以外には絶対に使用しないで下さい。

※セフバンの選定等のあらゆるお問い合わせは営業所までご連絡下さい。
※本カタログ掲載の内容及び色調等は、製品改良などの為、断り無く変更する事がありますのでご了承下さい。